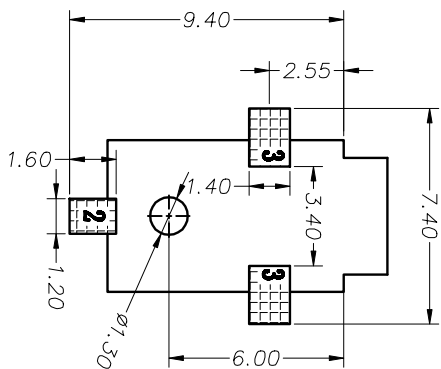
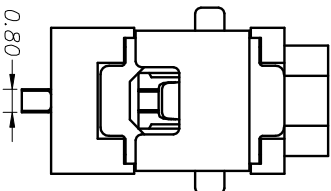
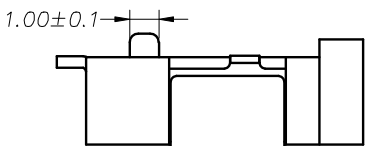
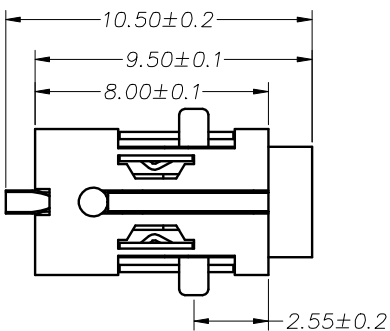
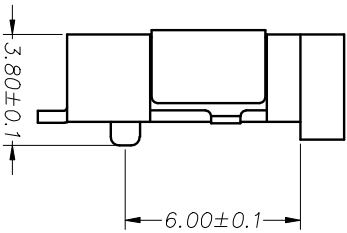
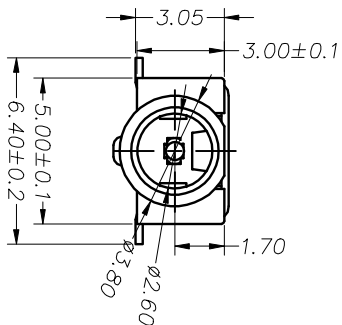
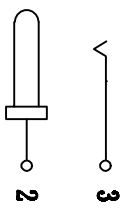
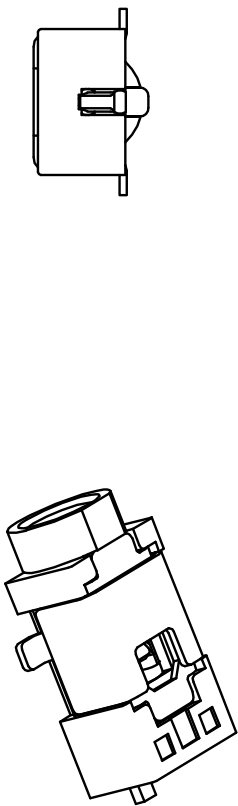


修正(标记)	备注	日期
--------	----	----



P.C.B LAYOUT TOP VIEW



主要技术性能		公差		设计		部门会签	
额定电流/额定电压	DC 30V/0.5A	±0.20	日期	设计	审核	共 1 张	第 1 张
接触电阻	≤0.03Ω	±0.10	材料	工艺	数量		
绝缘电阻	≥100MΩ	.XX±0.05	注	冲压	重量		
耐压	AC500V(50Hz)/min	.XXX±0.02	视图	重量	比例		
插接力量	3-20N	±0.5°	共 1 张	第 1 张	4:1		
使用温度范围	-30~70°C	.XX±1°					
使用寿命	5000次						

序号	产品编号	产品名称	数量	材料	规格	处理
6	DC-055C-06	小盖	1	黄铜	0.20T	镀镍
5	DC-055C-05	圆杆	1	黄铜		镀镍
4	DC-055C-04	大盖	1	磷铜	0.20T	镀镍
3	DC-055C-03	右脚	1	磷铜	0.20T	镀镍
2	DC-055C-02	左脚	1	磷铜	0.20T	镀镍
1	DC-055C-01	底座	1	PPA		黑色

MRK-DC12-055-0025
DC-055C
DC电源插座
深圳市迈睿康科技有限公司