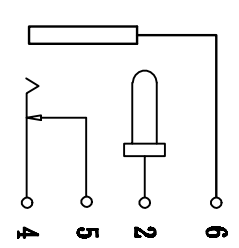
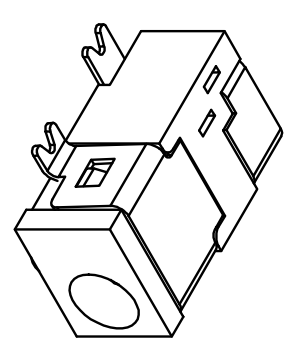
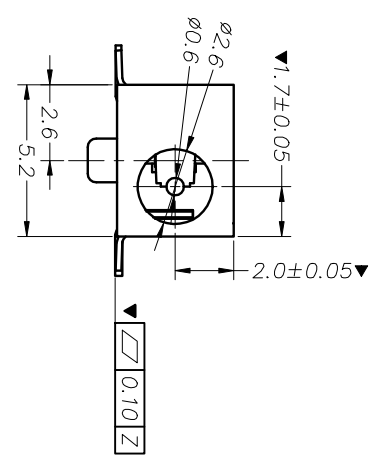


P.C.B LAYOUT TOP VIEW



序号	产品编号	产品名称	数量	材料	规格	处理	主要技术性能		公差	设计	表示	部门会签		比例
							额定电压	额定电流				设计	审核	
6	DC-041-03	盖脚	1	黄铜	0.2T	镀镍	额定电压	DC 30V/0.5A	X±0.20	设计	A1	装配部	DC电源座 DC-041	
5	DC-041-05	插片脚	1	黄铜	0.25T	镀镍	接触电阻	≤0.03Ω	X±0.10	日期	2010.02.02	注塑部		
4	DC-041-04	弹片脚	1	镀锌铜	0.2T	镀镍	耐热电阻	≥100MΩ	.XX±0.05	材料		冲压部		
3	DC-041-03	后脚	1	黄铜	0.2T	镀镍	耐压	AC500V(50Hz)/min	.XXX±0.02	工艺		视角		
2	DC-041-02	圆针	1	黄铜		镀镍	插接力量	X±5°	X±5°	数量		重量		
1	DC-041-01	底座	1	PFA		黑色	使用温度范围	-30~70°C	.XX±1°	审核		共 7 张 第 1 张		

深圳市迈瑞康电子有限公司

MRA-DC12-041-0008

DC电源座 DC-041

A B C D E

1 2 3 4 5 6 7

1 2

1 2 3 4 5 6 7

1 2

1 2 3 4 5 6 7

1 2

1 2 3 4 5 6 7

1 2

1 2 3 4 5 6 7

1 2

1 2 3 4 5 6 7

1 2

1 2 3 4 5 6 7

1 2

1 2 3 4 5 6 7

1 2

1 2 3 4 5 6 7

1 2

1 2 3 4 5 6 7

1 2

1 2 3 4 5 6 7

1 2